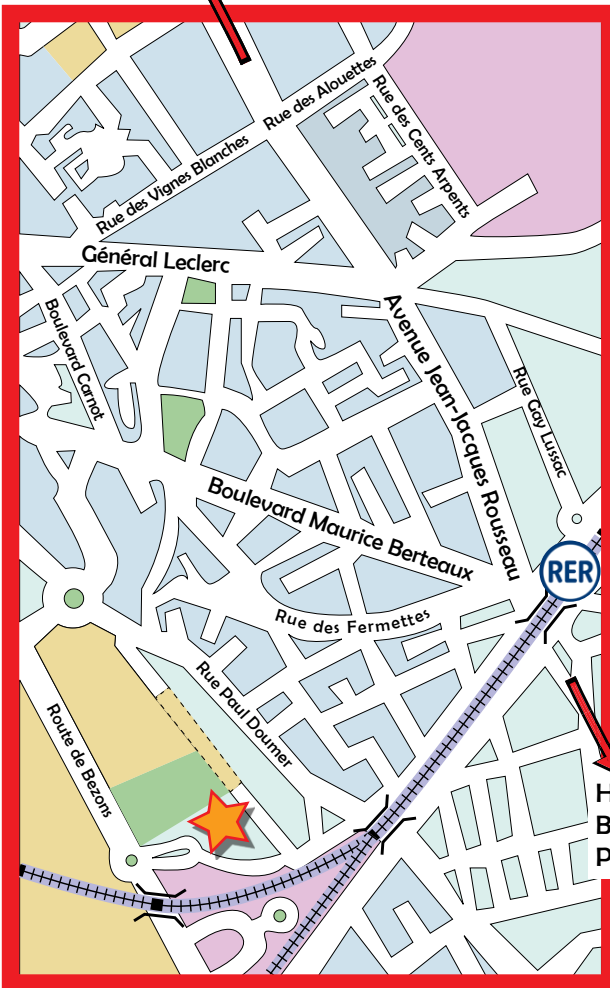




COLLÈGE DES AMANDIERS
1 rue du Collège
et 155 rue de Bezons
78420 Carrières-sur-Seine

Montesson
Le Vésinet
Le Pecq



CARRIÈRES-SUR-SEINE



Ligne A3 (direction Cergy-le-Haut)
Ligne A5 (direction Poissy)



Via la gare Saint-Lazare (direction Sartrouville ou Maisons Laffitte)
Station : Houilles/Carrières
SORTIE côté CARRIÈRES/SEINE



Parking facile sur place



★ ★ CONTACTS ★ ★

Jean-Claude Chauveau

☎ 06 65 14 50 01

Françoise Margaté

☎ 06 11 49 69 76

✉ we2015@choeurdedicace.fr

Le bulletin d'inscription
est téléchargeable
sur le site

WWW.CHOEURDEDICACE.FR

En partenariat avec



Dédicace : association loi 1901 - N° SIRET 484 444 971 000 10.
Imprimé par nos soins. NE PAS JETER SUR LA VOIE PUBLIQUE.



organise

son 9^e week-end chantant

LES 14 & 15 MARS 2015

à Carrières-sur-Seine (78)



★ ★ THÈME : FAMILLE ★ ★

Animé par :
FABRICE PEREIRA
BRUNO BERTHELAT

Accompagné par :
CAROLINE SENCE

GO

INSCRIPTION

à retourner avant le 10 mars 2015
à Sophie GUILLOU
6 allée des Glaises
78100 SAINT-GERMAIN-EN-LAYE

NOM
PRÉNOM
PUPITRE

Téléphone
Mail
Adresse
CP Ville
Tarif choisi

JE CHANTE DANS UNE CHORALE :

Nom
Ville

SECONDE INSCRIPTION ÉVENTUELLE (MÊME ADRESSE POSTALE) :

NOM
PRÉNOM
PUPITRE

Téléphone
Mail
Tarif choisi

JE CHANTE DANS UNE CHORALE :

Nom
Ville

★ ★ TARIFS PAR PERSONNE ★ ★

- ★ Le forfait week-end 59 €
- ★ Le forfait WE jeune (- de 25 ans) 49 €
- ★ Le week-end sans les repas 45 €

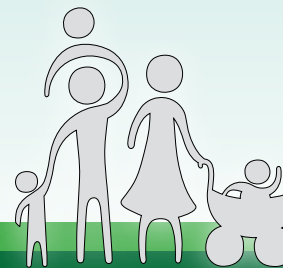
Je joins un chèque à l'ordre de Dédicace de €

Toute annulation entre le 1 et le 10 mars 2015 entraînera une retenue de 50 % sur le montant de votre inscription.
Pour toute annulation au-delà du 10 mars 2015, la totalité du montant de l'inscription sera retenue.



SAMEDI 14 MARS

14 h 00 accueil
14 h 30 chant
20 h 00 repas
21 h 00 spectacle



DIMANCHE 15 MARS

9 h 00 chant
12 h 30 apéritif/repas
14 h 00 chant
17 h 00 aubade

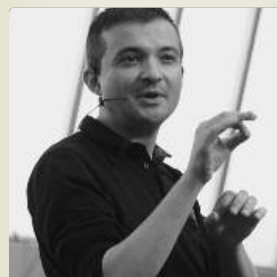


★ ★ ★ ★ FAMILLE ★ ★ ★ ★



FABRICE PEREIRA

Accordéoniste et saxophoniste de formation, ce professeur de musique du Pas-de-Calais enseigne très tôt la formation musicale, avant d'être contaminé par le virus de la polyphonie. Il dirige longtemps un chœur d'enfants, puis crée sa propre troupe vocale et scénique il y a quelques années, Cap Chœur. Il se retrouve également chanteur soliste dans des spectacles musicaux. Après plusieurs passages aux Ateliers de formation, il anime depuis 2010 des week-ends régionaux pour le bonheur des choristes !



BRUNO BERTHELAT

Depuis une dizaine d'années, Bruno prend sa part dans la direction du Grand choral des Nuits de Champagne et du Chœur de l'Aube. Il est régulièrement appelé à former des chefs de chœur lors des Ateliers de formation. C'est en 2011 qu'il prend la casquette de coordinateur des week-ends chantants parrainés par Chanson Contemporaine. Un beau parcours pour ce professeur de musique de Roanne, qui dirige dans des répertoires variés plusieurs groupes de jeunes et d'adultes dans sa région...



CAROLINE SENCE

Découverte aux Ateliers de formation en 2011, cette musicienne classique mène une activité régulière de professeur de formation musicale et de pianiste accompagnatrice dans la région du Havre, notamment avec la « Chorale du Jeudi ». Nouvelle venue dans l'équipe musicale de Chanson Contemporaine en 2012, Caroline saura vous séduire par sa discrétion et son efficacité.



SAMEDI SOIR, UN SPECTACLE SURPRISE VOUS SERA OFFERT !